

**indoor Electric - Pick & Carry Krane**

# OMNIA 2TR



*fahrbare Krane für jeden Industriebereich*

# Spitzentechnik und Höchstleistungen

**OMNIA 2TR** - ein vollelektrischer Pick & Carry-Kran

- maximale Traglast von 2.000 kg, mit 3-Fach-Teleskop-Ausschub
- Hubhöhe über dem Boden bis 5.500 mm

**Pick & Carry Kran – mit der Last verfahrbar**

Der **OMNIA 2TR** ist besonders gut zu steuern und kann somit jeden Ort erreichen, um die Last aufzunehmen. Er hat einen sehr kleinen Wendekreis, sodass er auch in Gängen mit engen Biegungen und Kurven entlangfahren kann. In engen Räumen kann er sich um die eigene Achse drehen.

Der **OMNIA 2TR** wird über hermetische AGM-Batterien versorgt, die auch in Räumen mit begrenzter Belüftung aufgeladen werden können.

Ein vollelektrischer Kran, der in verschiedenen Branchen zum Einsatz kommt, denn er ist leise, umweltverträglich und emissionsfrei.

Er erfüllt alle gesetzlich vorgesehenen Sicherheitsanforderungen (Notvorrichtungen, Schutzschalter, Hupe, Summer, Blinklicht, Hochdruckventil, Absperrventil).

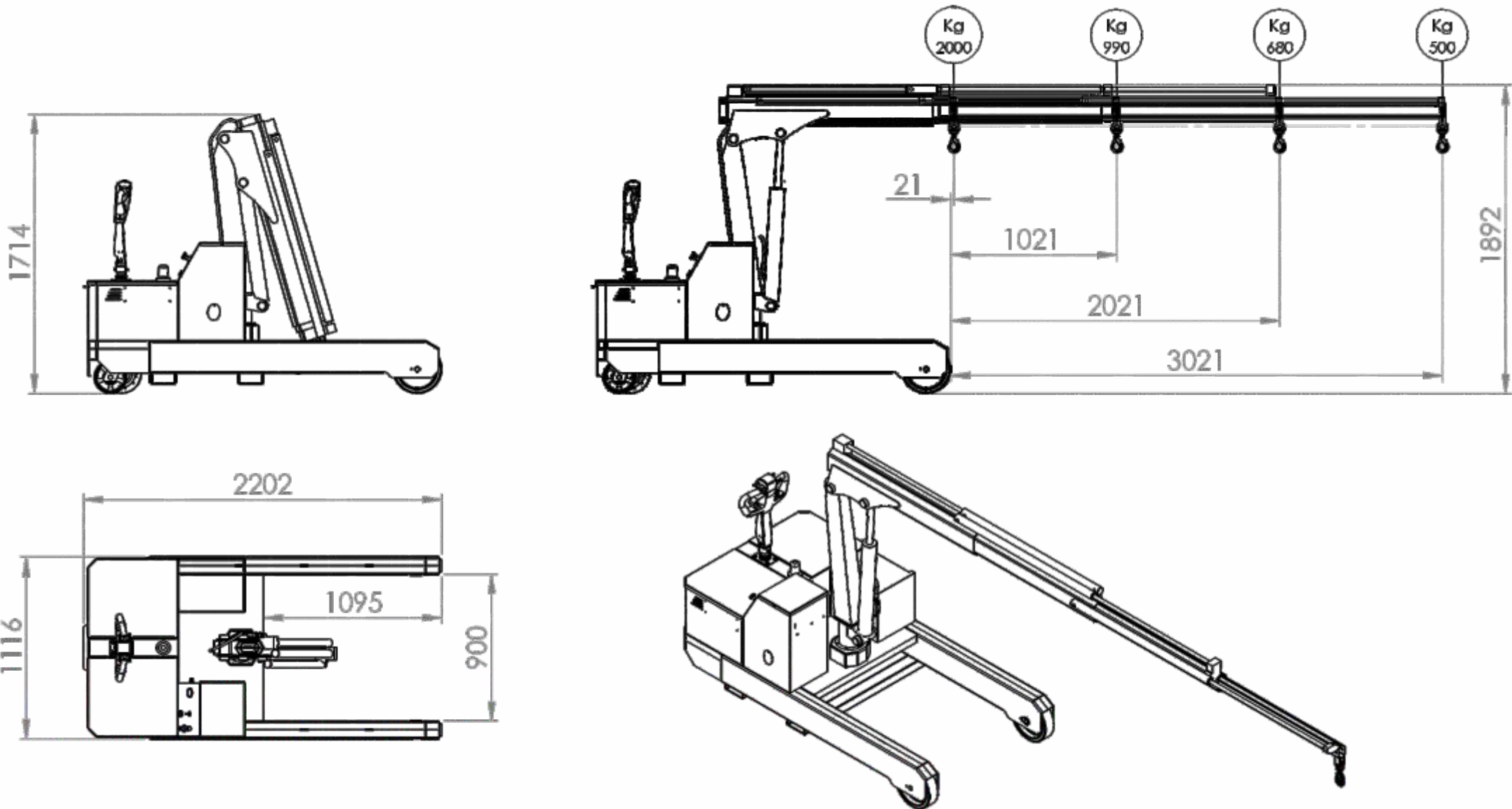
Zur Serienausstattung gehört ein dynamischer Lastmomentbegrenzer. Hub- und Vorschub-Bedienelemente werden bei Überlast blockiert.

Technische Daten	ME	OMNIA 2TR	Traktion und Steuerung			
Gewicht	[kg]	1900	2 Batterien Hermetische AGM		1 Batterieladegerät	
Max. Fördermenge	[kg]	2000	[V]	[A]	[V]	[A]
Motorleistung Heben	[W]	2200	2 x 12	2 x 260	24	30
Motorleistung Antrieb	[W]	1200				
Fassungsvermögen Tank	[L]	8				



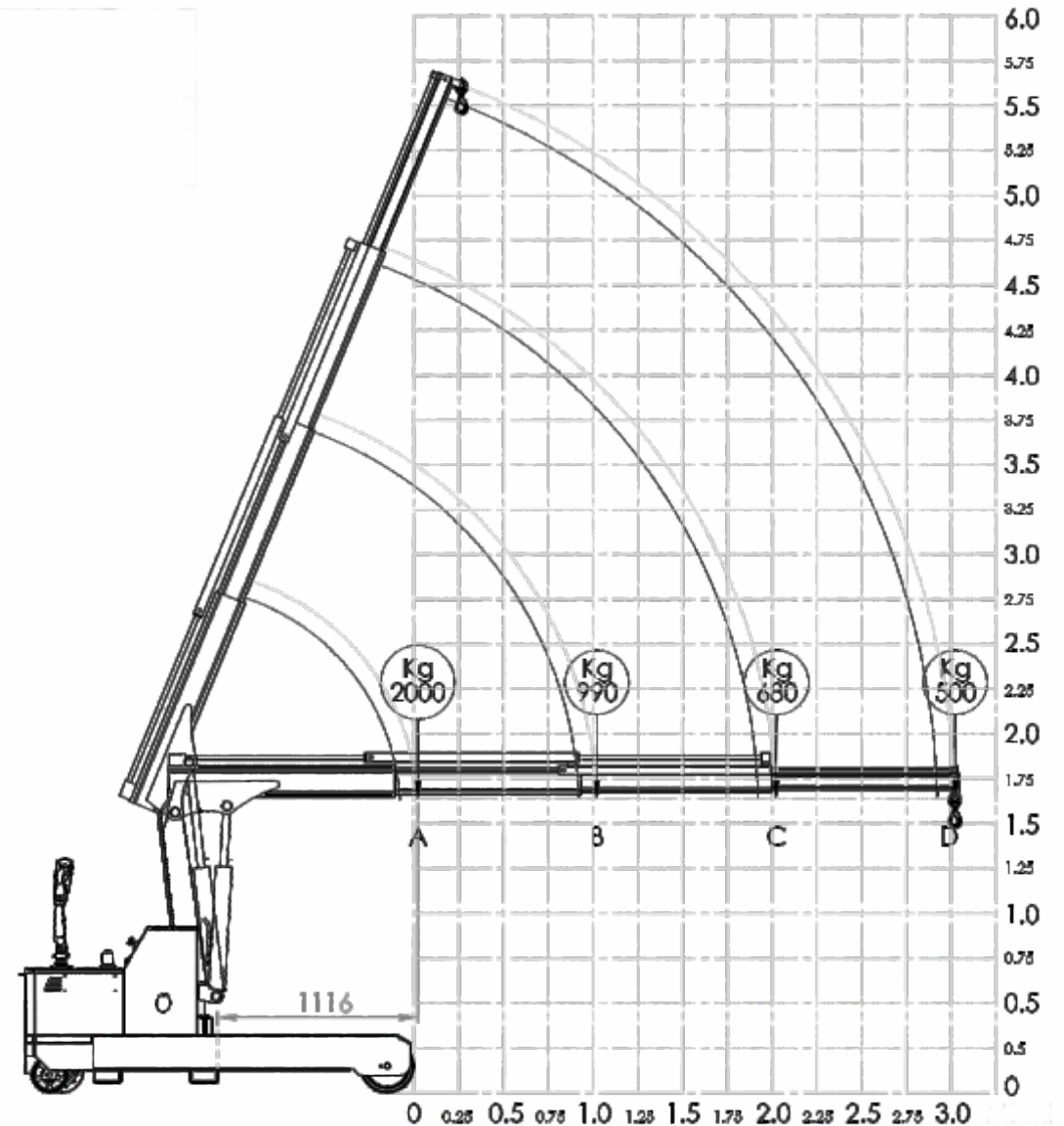
# OMNIA 2TR mit 3-Fach-Teleskop-Ausschub

MAX. TRAGLAST 2.000 KG UND AUSLADUNG ÜBER 3.000 mm  
BEI EINER AUFSTELLFLÄCHE VON 1.116 mm X 2.202 mm



# OMNIA 2TR mit 3-Fach-Teleskop-Ausschub

## LASTDIAGRAMM



### OMNIA 2TR

FREIE AUSLADUNG VON 0 mm BIS 3000 mm

TRAGLAST VON 2000 kg BIS 500 kg

## POWER DRIVE

**Antriebsmotor** mit AC-Technologie und Bremsenergieerückgewinnung  
**Radmotor** mit Permanentmagnet im Gleichstrom 24V 1.200W  
**Elektronischer Steuerantrieb** 4QHF2D24V 140°



**Hochfrequenz-MOSFET-Technologie**, mikroprozessorgesteuert, bidirektional, Fahrt- und Inversionsbefehlsfreigabe

## FAHRERSTANDSTEUERUNG

**Die spezielle Ergonomie** ermöglicht es dem Bediener, den Steuerhebel mit beiden Händen fest zu halten.

**Sicheres Fahren:** Ein Mikroschalter verhindert, dass der Steuerhebel in nicht zulässiger Position (vollständig gehoben oder gesenkt) funktioniert, um die Sicherheit des Bedieners zu gewährleisten.

**Hasen-/Schildkrötenschalter:** ermöglicht das Fahren mit 2 Geschwindigkeitsstufen: Langsamfahrt bei 1,5 km/h für enge Passagen und eine sichere Abfertigung der Last Standardfahrt bei 3,0 km/h zum Zurücklegen weiterer Strecken

**Tonsignal:** Hupe mit Axialkondensator aus Polyester, störungsfrei

**Belly Switch:** Quetschschutz-Notschalter mit automatischem Inversionsschalter, um bei allen Manövern die Sicherheit des Bedieners zu garantieren.



## BEDIENELEMENTE, SIGNALLEUCHTEN UND SERIENAUSSTATTUNG

**Schlüsselschalter** 2 Positionen

**Not-Aus-Schalter**

**Grüne Kontrollleuchte**, die anzeigt, dass sich die Last innerhalb des zulässigen Bereichs befindet und die Bedienelemente Heben/Senken/Ausschub/Einschub aktiv sind

**Rote Kontrollleuchte**, die anzeigt, dass die zulässige Höchstlast überschritten wurde und der Vorschub der Last blockiert ist.

**Anzeige Ladestatus** der Batterie

**Anzeige** für die vollständige Aufladung der Batterie

**LED-Blinkleuchte**

**Summer 24V mit Hupton** während der Fahrt des Krans



## INTEGRIERTES BATTERIELADEGERÄT

**Impulsgesteuertes Modell CB350-HF** mit einphasiger Eingangsspannung 220V, Hochfrequenz und Ausgangsspannung 24V

**Mikroprozessoranzeige** mit Relais für Hubsperrung

**3 LEDs für die Anzeige** des Betriebsstatus

**Remote-RBC-Anzeige** für die Anzeige des Ladestatus des Batterieladegeräts



## PROPORTIONALE FERNBEDIENUNG:

- Heben/Senken des Auslegers
- Ausschub/Einschub



ELECTRIC MEANS GREEN