

MC 305-2 CRM-E



Beschreibung

- Max. Tragkraft 2 980 kg
- Max. Hakenhöhe 12,52 m
- Breite 1280 mm
- Eigengewicht 4040 kg
- Programmierbarer Lastmomentbegrenzer
- Neigungssensor / Alarm
- Kabelfernbedienung
- 2 Jahre Garantie



...weiter Bilder



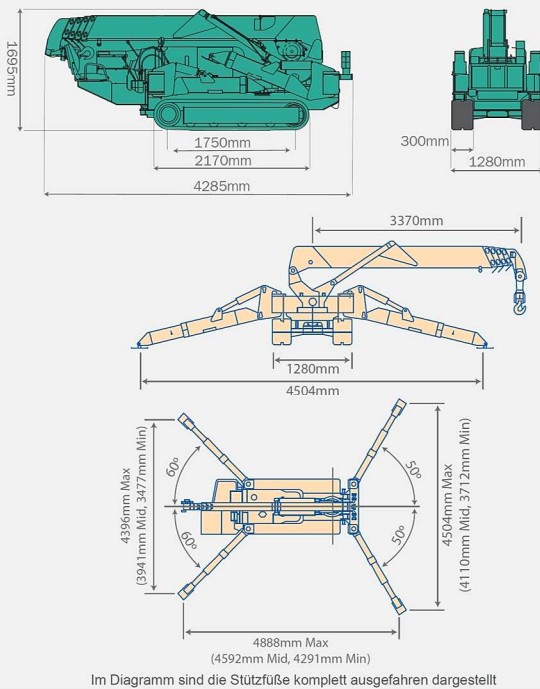
Technische Daten

| | | |
|----------------------------|-----------------------------------------------------------------------------------------------------------------------------------------------------------------------------------------------------------------------------------------------------------------------------------------------------------------------------------|--------------------------------------------------------------------------------------------------------------------------------------------------------------------------------------|
| Tragkraft | max. | 2 980 kg x 2,5 m |
| Arbeitsbereich | max. | 12,16 m x 260 kg |
| Hebehöhe | max. | 12,52 m x 790 kg |
| Abmessungen | MC305 CRM(E) | 4 285 mm x 1 280 mm x 1 695 mm |
| Gewicht | MC305 CRM MC305 CRME | 3 900 kg 4 040 kg |
| Hakengeschwindigkeit | max. | 13,5 m/min (4-fach geschoren, 4-lagig) |
| Seilgeschwindigkeit | max. | 54 m/min (4-lagig) |
| Hubseil | Typ | IWRC 6xWS (26) Ø 8 mm x 73 m |
| Teleskopsystem | Auslegerlänge Teleskop-Geschwindigkeit Auslegertyp | 3,695 m-12,485 m 8,79 m/38 s (26 s) Vollautomatischer 5-stufiger fünfeckiger Teleskopausleger |
| Hubsystem | Auslegerwinkel/ Geschwindigkeit | 0°-80°/21 s (14,5 s) |
| Drehsystem | Drehwinkel/ Geschwindigkeit | 360° endlos/2,4 U/min (1,7 U/min) |
| Stützfüße | Typ Abmessungen bei maximaler Ausstreckung | Ausstreckung und Aufstellung durch Hydraulizylinder. (Länge) 4 888 mm x (Vorderseite) 4 504 mm x (Rückseite) 4 396 mm |
| Antrieb | System Transportgeschwindigkeit Steigvermögen Länge x Breite auf Boden Bodendruck | Angetrieben durch Hydraulikmotor, stufenlose Geschwindigkeitsänderung 0-2,8 km/h (1,3 km/h) 23° 1 750 mm x 300 mm (Raupeabmessungen) 0,37 kgf/cm² (0,38 kgf/cm² CRME) |
| Motor | Modell Typ Nennleistung Anlasser Tankfassung | Yanmar 3TNV76 3 Zylinder, wassergekühlter Dieselmotor 15,2 kW/2 500 U/min Elektrisch Diesel/40 l |
| Elektromotor (Optional) | Typ Größe | Vollgekapselter, ventilatorgekühlter Elektromotor 5,5 kW, 4-Phasen, 380 V |
| Serienausstattung | Überdrehungsschutz, hydraulische Sicherheitsventile, Drahtseilklinke, Nivellierungsanzeige, Kippalarm, Not-Ausschalter, Transportperthebel, Arretierung der Stützfüße, Lastmomentbegrenzer, Betriebswarnleuchte, Betriebsstundenzähler, 4-fach- /2-fach-Hakenfallsicherung, schwarze Gummiraupen und Kabelfernbedienung. | |
| Optionales Zubehör | Funkfernbedienung, weiße Gummiraupen, 1-fach Hakenfallsicherung, Suchhaken. | |

Max. Reichweite unter Bodenniveau

| | | |
|----------|----------|---------|
| Vierfach | Zweifach | Einfach |
| 16,09 m | 32,18 m | 64,36 m |

Abmessungen



Lasttabelle Stützfüße auf Maximalstellung

| Auslegerlänge 3,7 m/5,945 m | | Auslegerlänge 8,145 m | | Auslegerlänge 10,315 m | | Auslegerlänge 12,485 m | |
|--------------------------------|----------------------|-----------------------|----------------------|------------------------|----------------------|------------------------|----------------------|
| Arbeitsradius (m) | Nutzlast gesamt (kg) | Arbeitsradius (m) | Nutzlast gesamt (kg) | Arbeitsradius (m) | Nutzlast gesamt (kg) | Arbeitsradius (m) | Nutzlast gesamt (kg) |
| < 2,5 | 2 980 | 2,7 | 2 270 | 4 | 1 080 | < 4,5 | 790 |
| 3 | 2 390 | 3 | 2 120 | 4,5 | 985 | 5 | 660 |
| 3,5 | 1 990 | 3,5 | 1 680 | 5 | 880 | 6 | 520 |
| 4 | 1 710 | 4 | 1 440 | 6 | 770 | 7 | 430 |
| 4,5 | 1 490 | 4,5 | 1 260 | 7 | 670 | 8 | 380 |
| 5 | 1 340 | 5 | 1 110 | 8 | 570 | 9 | 340 |
| 5,62 | 1 160 | 5,5 | 990 | 9 | 500 | 10 | 310 |
| | | 6 | 880 | 9,99 | 435 | 11 | 280 |
| | | 7 | 730 | | | 12,16 | 260 |
| | | 7,82 | 630 | | | | |

Lasttabelle Stützfüße mittiger Position

| Auslegerlänge 3,7 m/5,945 m | | Auslegerlänge 8,145 m | | Auslegerlänge 10,315 m | | Auslegerlänge 12,485 m | |
|--------------------------------|----------------------|-----------------------|----------------------|------------------------|----------------------|------------------------|----------------------|
| Arbeitsradius (m) | Nutzlast gesamt (kg) | Arbeitsradius (m) | Nutzlast gesamt (kg) | Arbeitsradius (m) | Nutzlast gesamt (kg) | Arbeitsradius (m) | Nutzlast gesamt (kg) |
| < 2,5 | 2 980 | 2,7 | 2 270 | 4 | 1 060 | < 4,5 | 780 |
| 3 | 2 360 | 3 | 2 090 | 4,5 | 950 | 5 | 650 |
| 3,5 | 1 960 | 3,5 | 1 680 | 5 | 860 | 6 | 500 |
| 4 | 1 680 | 4 | 1 420 | 6 | 750 | 7 | 410 |
| 4,5 | 1 380 | 4,5 | 1 240 | 7 | 630 | 8 | 360 |
| 5 | 1 140 | 5 | 1 070 | 8 | 490 | 9 | 320 |
| 5,62 | 950 | 5,5 | 950 | 9 | 410 | 10 | 290 |
| | | 6 | 800 | 9,99 | 350 | 11 | 260 |
| | | 7 | 610 | | | 12,16 | 250 |
| | | 7,82 | 520 | | | | |

Lasttabelle Stützfüße minimal ausgefahren

| Auslegerlänge 3,7 m/5,945 m | | Auslegerlänge 8,145 m | | Auslegerlänge 10,315 m | | Auslegerlänge 12,485 m | |
|--------------------------------|----------------------|-----------------------|----------------------|------------------------|----------------------|------------------------|----------------------|
| Arbeitsradius (m) | Nutzlast gesamt (kg) | Arbeitsradius (m) | Nutzlast gesamt (kg) | Arbeitsradius (m) | Nutzlast gesamt (kg) | Arbeitsradius (m) | Nutzlast gesamt (kg) |
| < 2,5 | 2 980 | 2,7 | 2 270 | 4 | 1 060 | < 4,5 | 780 |
| 3 | 2 350 | 3 | 2 090 | 4,5 | 950 | 5 | 650 |
| 3,5 | 1 800 | 3,5 | 1 680 | 5 | 860 | 6 | 500 |
| 4 | 1 430 | 4 | 1 370 | 6 | 680 | 7 | 410 |
| 4,5 | 1 140 | 4,5 | 1 120 | 7 | 530 | 8 | 360 |
| 5 | 950 | 5 | 910 | 8 | 420 | 9 | 320 |
| 5,62 | 790 | 5,5 | 790 | 9 | 340 | 10 | 290 |
| | | 6 | 670 | 9,99 | 300 | 11 | 240 |
| | | 7 | 510 | | | 12,16 | 210 |
| | | 7,82 | 430 | | | | |

Arbeitsbereichdiagramm

