

Der LC1385 ist ein innovatives Kraftpaket. Er bietet viele marktführende Merkmale wie eine massive Tragkraft von 6 000 kg, einen Ausleger mit 16,26 m Länge, eine optionale Kranspitze mit einem Versatz von 0-60°, Rückfahrkamera und ein serienmäßiges Planierschild.



Merkmale auf einen Blick...

- Max. Tragkraft 6 000 kg
- Max. Hebehöhe 16,70 m
- 22,0 m (max. Hebehöhe) mit optionaler Kranspitze
- Verfahrbar mit Lasten von bis zu 2 000 kg
- Planierschild
- Programmierbarer Lastmomentbegrenzer
- Rückfahrkamera
- Stahlraupen (Gummimatten optional erhältlich)
- Hydrostatisches Getriebe
- Vollständig geschlossene, klimatisierte Kabine
- 4-fach-/2-fach-Hakenfallsicherung
- Neigesensor/Alarm
- Leistungsstarke Winde
- Hydraulische Scheibenbremse
- Winde mit 2 Geschwindigkeiten
- Automatischer fünfeckiger stufiger Teleskopausleger
- Minimales Heckausschwenken
- 2 Jahre Garantie

Weitere Bilder...



Technische Daten

Tragkraft	max.	6 000 kg x 2,6 m
Arbeitsbereich	max.	16,10 m x 430 kg
Hebehöhe	max.	16,70 m x 2 600 kg (22 m x 820 kg mit Kranspitze)
Abmessungen	LC1 385B	6 545 mm x 2 490 mm x 2 965 mm
Gewicht	LC1 385B	15,640 kg (15,850 kg mit Kranspitze)
Hakengeschwindigkeit	Zwei Geschwindigkeiten	28/41 m/min (4-fach geschoren, 4-lagig)
Seilgeschwindigkeit	Zwei Geschwindigkeiten	112/164 m/min (4-lagig)
Hubseil	Standard (Optional)	IWRC 6xFi (29) Ø 10 mm x 115 m IWRC 6xFi (29) Ø 10 mm x 160 m
Teleskopsystem	Auslegerlänge Teleskop-Geschwindigkeit Auslegertyp	4,745 m-16,265 m 11,52 m/25 s Vollautomatischer 5-stufiger fünfeckiger Teleskopausleger
Hubsystem	Auslegerwinkel/ Geschwindigkeit	-5° bis 80°/18 s
Drehssystem	Drehwinkel/ Geschwindigkeit	360° endlos/3,4 U/min
System	Typ	Unabhängige Lenkungssteuerung, hydraulischer Kolbenmotor mit automatischer Bremse, Planetengetriebe und Raupenantrieb.
Geschwindigkeit	Niedrig Hoch Steigvermögen Länge x Breite auf Boden Bodendruck	2,9 km/h 5,1 km/h 34° 2 880 mm x 500 mm (Raupenabmessungen) 0,54 kg/cm ² 0,54 kgf/cm ² (0,55 kgf/cm ² mit Kranspitze)
Motor	Modell Typ Nennleistung Anlasser Tankfassung	KOMATSU SAA4D95LE-5 4-Zylinder Dieselmotor, wassergekühlt, Direkteinspritzung 68,4 kW/2,200 U/min Elektrisch Diesel/195 l
Serienausstattung	Lastmomentbegrenzer, Stahlraupen, Überdrehungsschutz, hydraulische Sicherheitsventile, Nivellierungsanzeige, Not-Ausschalter, Betriebswarmluchte, Arbeitsscheinwerfer, Betriebsstundenzähler, Kippalarm, Klimaanlage, 4-fach-/2-fach-Hakenfallsicherung, Planierschild, Rückfahrkamera.	
Optionales Zubehör	1-fach-Hakenfallsicherung, Gummimatten, Kranspitze.	

Nutzlast gesamt

Auslegerlänge 4,745 m		Auslegerlänge 7,625 m		Auslegerlänge 10,505 m		Auslegerlänge 13,385 m		Auslegerlänge 16,265 m	
Arbeitsradius (m)	Nutzlast gesamt (kg)	Arbeitsradius (m)	Nutzlast gesamt (kg)	Arbeitsradius (m)	Nutzlast gesamt (kg)	Arbeitsradius (m)	Nutzlast gesamt (kg)	Arbeitsradius (m)	Nutzlast gesamt (kg)
2	6 000	2	6 000	2	3 000	2	Nicht zutreffend	2	Nicht zutreffend
2,5	6 000	2,5	6 000	2,5	3 000	2,5	3 000	2,5	Nicht zutreffend
3	5 250	3	5 260	3	3 000	3	3 000	3	2 600
3,5	4 450	3,5	4 460	3,5	3 000	3,5	3 000	3,5	2 600
4	3 830	4	3 820	4	3 000	4	3 000	4	2 600
4,5	3 320	4,5	3 310	4,5	3 000	4,5	3 000	4,5	2 600
5		5	2 880	5	2 710	5	2 640	5	2 600
6		6	2 210	6	2 140	6	2 100	6	2 080
7		7	1 720	7	1 720	7	1 710	7	1 710
8		8		8	1 400	8	1 430	8	1 430
9		9		9	1 150	9	1 200	9	1 210
10		10		10	940	10	1 020	10	1 040
11		11		11		11	880	11	890
12		12		12		12	750	12	770
13		13		13		13	650	13	670
14		14		14		14		14	580
15		15		15		15		15	500
16		16		16		16		16	440
16,1		16,1		16,1		16,1		16,1	430

Verfahren von Lasten

Auslegerlänge 4,745 m		Auslegerlänge 7,625 m		Auslegerlänge 10,505 m	
Arbeitsradius (m)	Nutzlast gesamt (kg)	Arbeitsradius (m)	Nutzlast gesamt (kg)	Arbeitsradius (m)	Nutzlast gesamt (kg)
2	2 000	2	2 000	2	1 500
2,5	2 000	2,5	2 000	2,5	1 500
3	2 000	3	2 000	3	1 500
3,5	2 000	3,5	2 000	3,5	1 500
4	1 915	4	1 910	4	1 500
4,5	1 660	4,5	1 655	4,5	1 500
		5	1 440	5	1 355
		5,5	1 260	5,5	1 200
		6	1 105	6	1 070
		7	860	7	860
				7,5	775
				8	700
				8,5	635
				9	575
				10	470

Das Verfahren von Lasten ist bis zu einer Auslegerlänge von 10,505 Metern möglich.

Die Tabellen für die Nutzlast gesamt wurden auf Grundlage des tatsächlichen Arbeitsradius einschließlich der Mastdurchbiegung des Auslegers ermittelt. Das Hakengewicht (standardmäßig 4-fach - 90 kg) muss als Teil der in diesen Nutzlasttabellen aufgeführten Last mit berücksichtigt werden.

Bei 1-facher oder 2-facher Hakenfallsicherung verwenden Sie bitte die o.g. Nutzlasttabelle für 4-fache Hakenfallsicherung jedoch mit einer max. Last von: 2-fach - 3 000 kg, 1-fach - 1 500 kg.

Maximale Reichweite unter Bodenhöhe

Vierfach	Zweifach	Einfach
24,50 m	50,50 m	103,50 m

Abmessungen

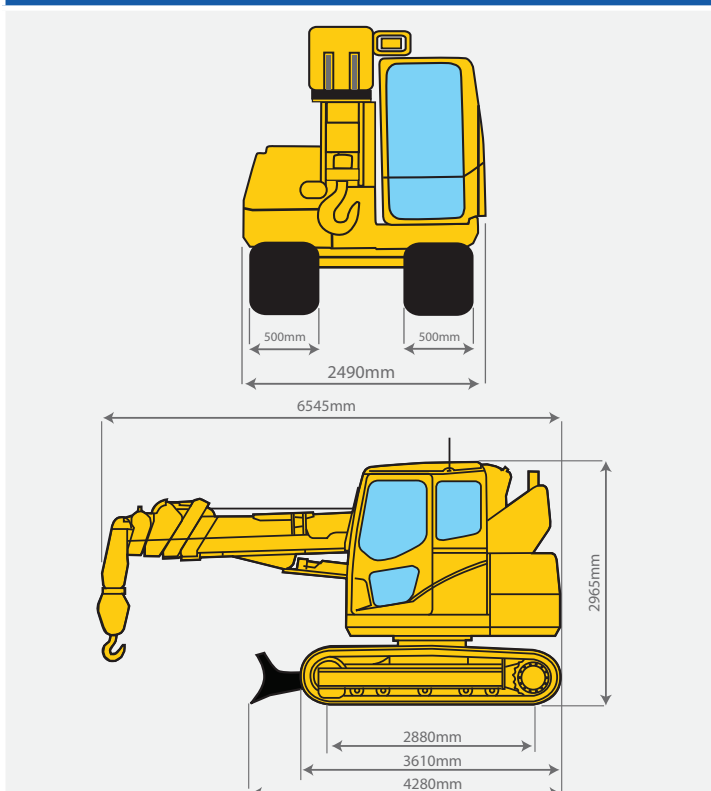
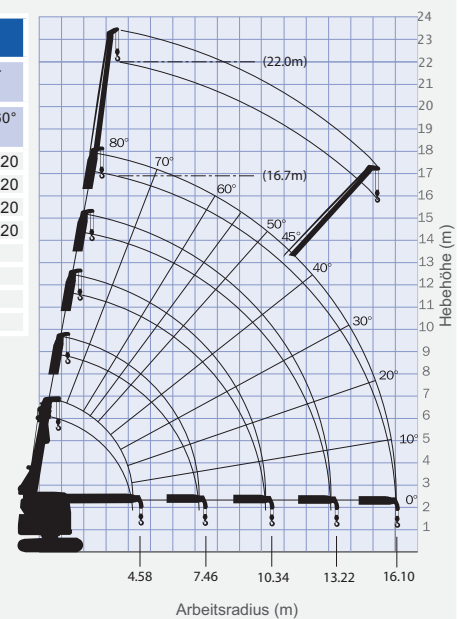


Diagramm des Arbeitsbereichs und Nutzlasttabelle für Kranspitze

Auslegerwinkel (°)	Neigungswinkel der Kranspitze			
	0°	20°	40°	60°
80	820	820	620	620
75	820	820	620	620
70	720	720	520	520
65	620	620	420	420
60	420	420		
55	420	420		
50	320	320		
45	220	220		



Eine eventuelle Biegung des Auslegers unter Last wird nicht berücksichtigt.